

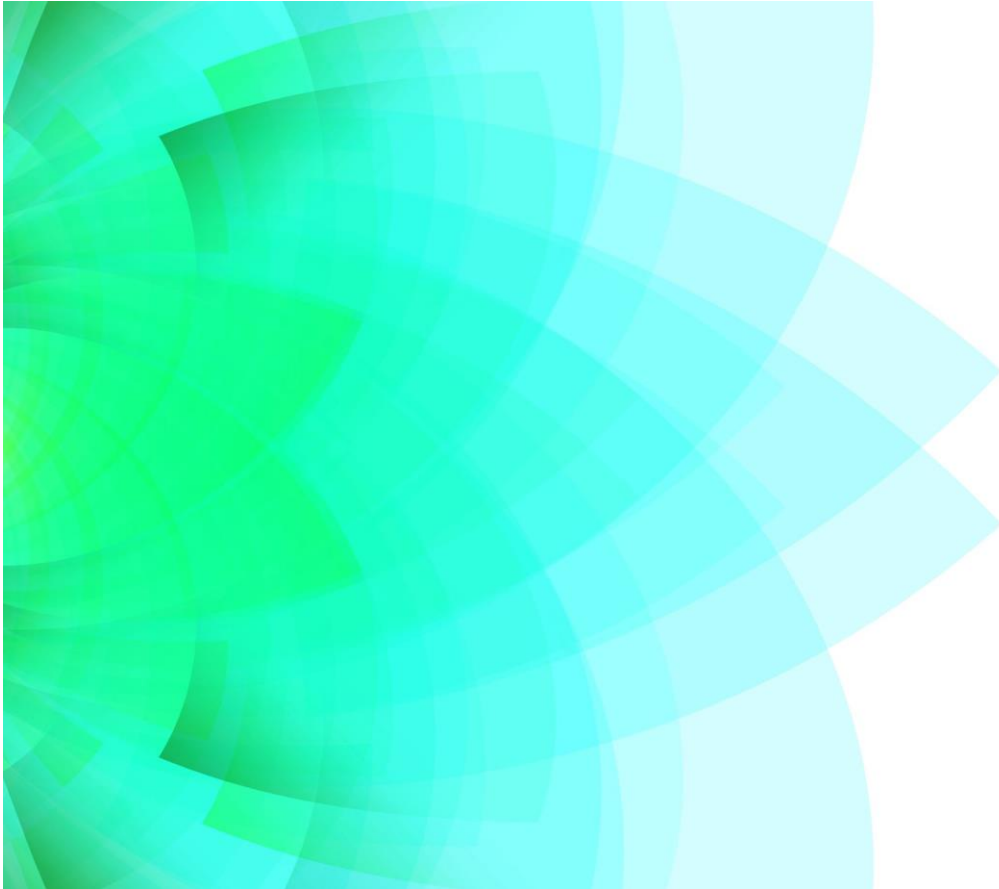
CLOUD²

BUSINESS AS UNUSUAL



Windows-sovellustenhallinta: IT-ylläpitäjän näkökulma

Esittely



Aku Suonpää

Cloud2

Alan hommissa 2004 lähtien

Sovelluspaketointi, päätelaitehallinta

Söderkulla, kotoisin Urjalasta

Miksi IT tekee sovellustenhallintaa?



Tehokkuus ja johdonmukaisuus

Tehostettu jakelu: Nopea ohjelmistopäivitysten ja uusien sovellusten jakelu useille laitteille.

Vakioitu ympäristö: Varmistaa johdonmukaisen, vakaan ja luotettavan ohjelmistoympäristön.



Kustannussäästöt

Vähentyneet tukikustannukset: Minimoi yksittäisen vianmäärityksen ja tuen tarpeen.

Alhaisemmat hallintokustannukset: Keskitetty hallinta vähentää jatkuvia hallinnollisia ponnisteluja.



Turvallisuus ja vaatimustenmukaisuus

Vähentää turvallisuusriskejä: Varmistaa, että kaikissa laitteissa on uusimmat tietoturvapäivitykset.

Vaatimustenmukaisuus: Auttaa ylläpitämään vaatimustenmukaisuutta alan standardien ja säädösten kanssa.



Käyttäjäkokemus

Yksinkertaistettu asennus: Käyttäjät voivat asentaa ohjelmistoja vähäisellä teknisellä osaamisella.

Nopea pääsy: Välitön pääsy tarvittaviin ohjelmistoihin ilman viiveitä.

Miksi sovellustenhallinta Windowsissa on monimutkaista?



Monipuolinen ohjelmistoekosysteemi

Sovellusten moninaisuus
Usein päivitettävät ohjelmat
Laitteistoyhteensopivuus



Tietoturvaongelmat

Haavoittuvuuksien hallinta
Haittaohjelmat ja uhat



Monimutkaiset riippuvuudet

Keskinäiset riippuvuudet
Konfiguraation hallinta



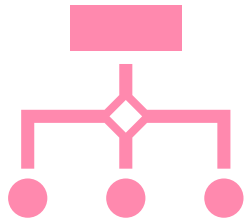
Käyttäjien ja ylläpitäjien turhautuminen

Käyttäjäkokemus
Ylläpidon kuormitus
Suorituskyvyn optimointi

Sovellushallinnan sidosryhmät

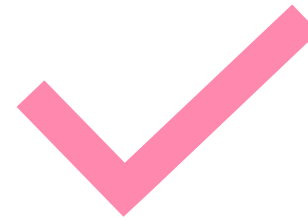


IT ylläpitäjän tavoite sovellushallinnassa



Huolehtia sovelluksen elinkaarenhallinnasta organisaatiossa

Asennus, päivitys, poisto



Ylläpitää tilannekuvaa ympäristön nykytilasta

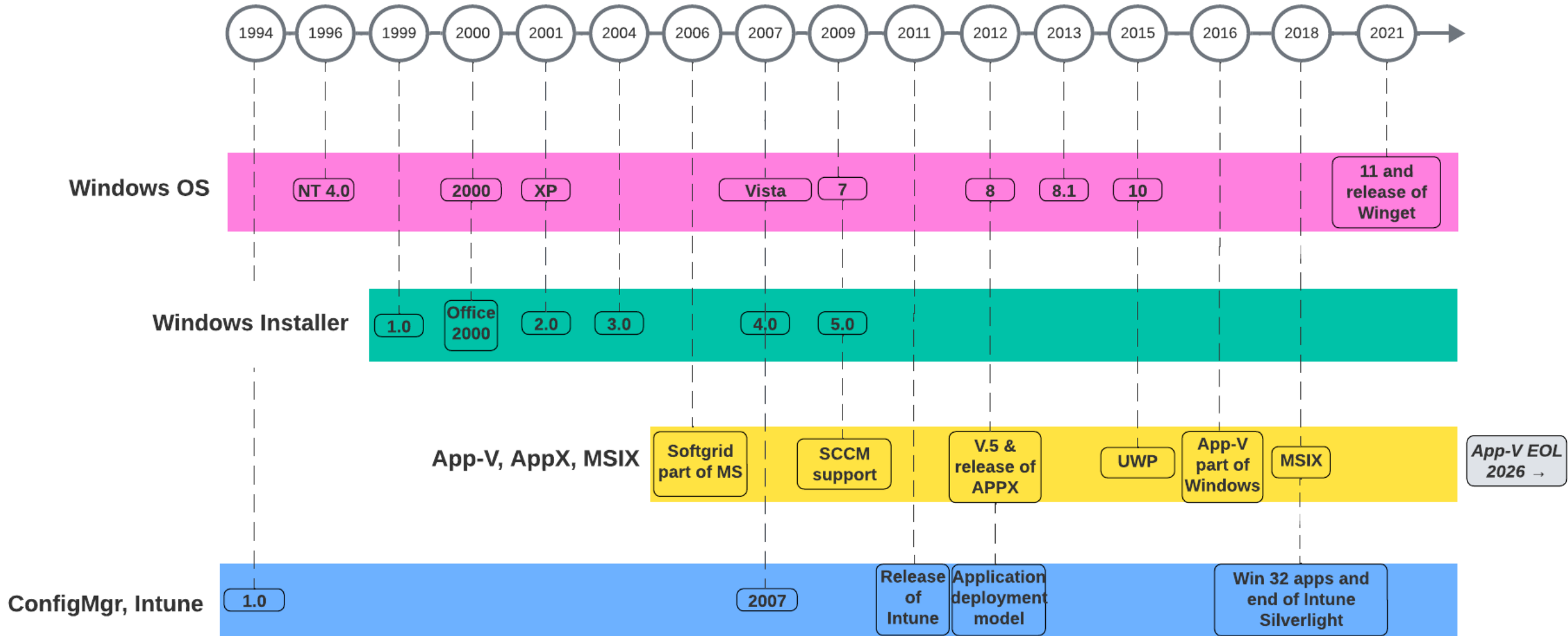
Asennetut versiot

Lisenssit

IT ylläpitäjän tehtävät

- Sovelluspaketointi
 - Luo ja/tai testaa elinkaarenhallintaa tukevan asennuksen
 - Asennus, päivitys, poisto
 - Lisää organisaation tarvitsemat konfiguraatiot
- Sovellusjakelu ja inventointi
 - Toteuttaa elinkaarenhallintaa jakelujärjestelmällä
 - Valvoa jakeluhäiriöitä
 - Huolehtia asennettujen sovellusten ajantasaisuudesta





Puolivälin Q&A

- Ajatuksia, huolia, murheita, sotatarinoita?



Sovelluspaketointi - uudelleenpaketointi

Uudelleenpaketoinnin motiivit

- Useiden sovellusten asennus ei tukenut keskitettyä jakelua
- Korjata sovellukset jotka eivät tue vakioitua ympäristöä
- Haluttiin yhtenäistää asennustapa

Uudelleenpaketoinnin ongelmat

- Valmistajan tuki laukeaa
- Pakettiteknologia ei tue sovelluksen tarvitsemia ominaisuuksia

Sovelluspaketointi

Sovellustoimittajan tukema tapa

- Nykyään sovellukset tukevat IT ylläpitäjän tarpeita 😊...
- Ongelmien raportointi helpompaa

Aina voi palata vanhaan

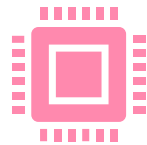
- Asennusmedian muokkaus
- Skriptaus
- Uudelleenpaketointi

Sovelluspaketointi - Työkalut



Adminstudio

Kallis, vaikea

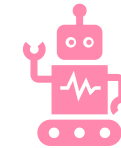


Uudet tulokkaat ovat täysin riittäviä nykypäivän tarpeisiin

Advanced installer, Master Packager,
Smart Package Studio



Powershell, cmd, bat



Paketti frameworkit

PSAppDeployToolkit, Riihcloud smart
package engine
Mahdollistaa usean toimenpiteen teon
asennuksessa
Loppukäyttäjän infoaminen, logitus, exit
codet

Windows-pakettivarastot

- Winget
 - Microsoftin 2021 julkaisema
 - Integroitu win10 ja win11 käyttöjärjestelmään
- Chocolatey
 - 2011 julkaistu kolmannen osapuolen pakettivarasto
- Mahdollistavat automaatioiden rakentamisen
 - https://github.com/yannara/Intune/blob/main/Winget_apps_v1.17_public.ps1
- Pakettivarastoista ladattavilla sovelluksilla ei ole takuuta tai niiden saatavuus voi vaihdella!

```
\Users\AkuSuonpää>winget install g  
und Google Chrome (EXE) [Google.Ch  
is application is licensed to you  
icrosoft is not responsible for, no  
wnloading https://dl.google.com/re  
ler.exe  
1  
ccessfully verified installer hash  
arting package install...  
other version of this application  
staller failed with exit code: 3  
staller log is available at: C:\Us  
LState\DiagOutputDir\WinGet-Google
```

3rd party patching tuotteet

Ratkaisevat jatkuvasti päivittyvien sovellusten tuskan

- Prosessi: versioseuranta, paketointi, testaus, jakelu

Integroituvat tai ovat osa jakelujärjestelmää

Huomioitavia asioita

- Jakelujärjestelmä tuki? Mitä infraa tarvitaan?
- Kuinka paketit tehdään? Tukeeko tuote pakettien muokkaamista?
- Tuoko tuote jotain muita hyötyjä? Kuinka helppoa tuotteesta irtautuminen on?

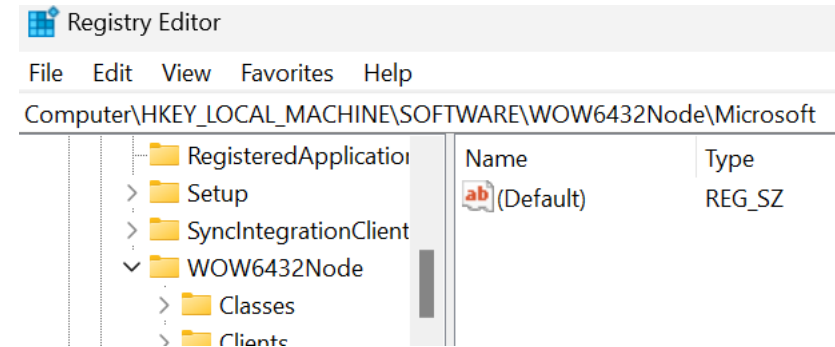
Patch my PC, Recast Application Manager

Softwarecentral + Robopack, Riihcloud Endpoint Management

ManageEngine

Intune vinkit 1/3

- Win32 paketin komennot ajetaan aina 32 bittisenä



Specify the commands to install and uninstall this app:

Install command * ⓘ

"%systemroot%\sysnative\cmd.exe" /C "install.bat" ✓

Uninstall command * ⓘ

"%systemroot%\sysnative\cmd.exe" /C "uninstall.bat" ✓

Intune vinkit 2/3

- Win32 paketin System/User valinta on lukittu

Allow available uninstall ⓘ

Yes No

Install behavior ⓘ

System User

Device restart behavior ⓘ

App install may force a device re

Tables	Property	Value
DrLocator	ALLUSERS	1
Error	ARPCONTACT	Microsoft Corpora
EventMapping	ARPHHELPINK	http://go.microso
Feature	ARPHHELPTELEPHONE	
FeatureComponents	ARPNOREPAIR	1
File	ARPPRODUCTICON	Product_black.ico
Icon	ARPREADME	http://go.microso
InstallExecuteSequence	ARPURLINFOABOUT	http://go.microso
InstallUISequence	ARPURLUPDATEINFO	http://update.mic
LaunchCondition	DESKTOP_DEFAULT_PORT	6516
ListBox	DefaultUIFont	WixUI_Font_Norm
Media	EnableUserControl	1
MsiFileHash	ErrorDialog	ErrorDlg
Property	MSIRESTARTMANAGERCONTROL	Disable
RadioButton	MSIUPDATESETUP	

Intune vinkit 3/3

- Win32 paketti ei tue system (session 0) prosessin interaktiota käyttäjän (session 1) toimesta

Allow available uninstall ⓘ

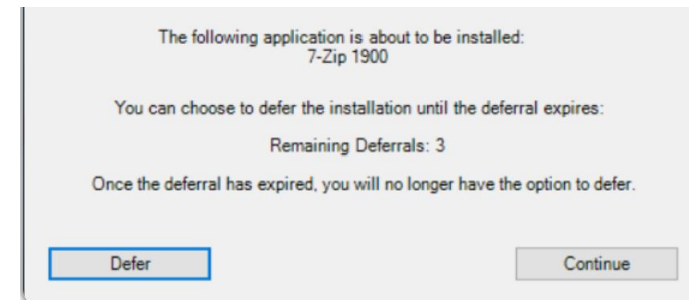
Yes No

Install behavior ⓘ

System User

Device restart behavior ⓘ

App install may force a device re



Install command ⓘ

```
ServiceUIx64.exe -process:explorer.exe Install.bat
```

Kiitos!

- Kysymykset?
- Mielipiteet?
- Muuta?









Google Cloud


CLOUD²



 Microsoft Azure



Google Cloud

**BUSINESS
AS UNUSUAL**